



CONSORZIO FORESTALE PIEDICAVALLO

ELABORATO

7

P.S.R. 2014-2020 op. 4.3.4

PROGETTO DI
REALIZZAZIONE VIABILITA' FORESTALE

GES.TER.



studio associato dottori forestali

Dott.ssa R. Benetti Dott. P. Piatti

C.le Monsino Sotto 3 – Chiaverano (TO)

tel. e fax 0125-798129

info@gester.net

P.I. 06845820015

DOCUMENTAZIONE FOTOGRAFICA

gennaio 2017

il Tecnico

il Committente

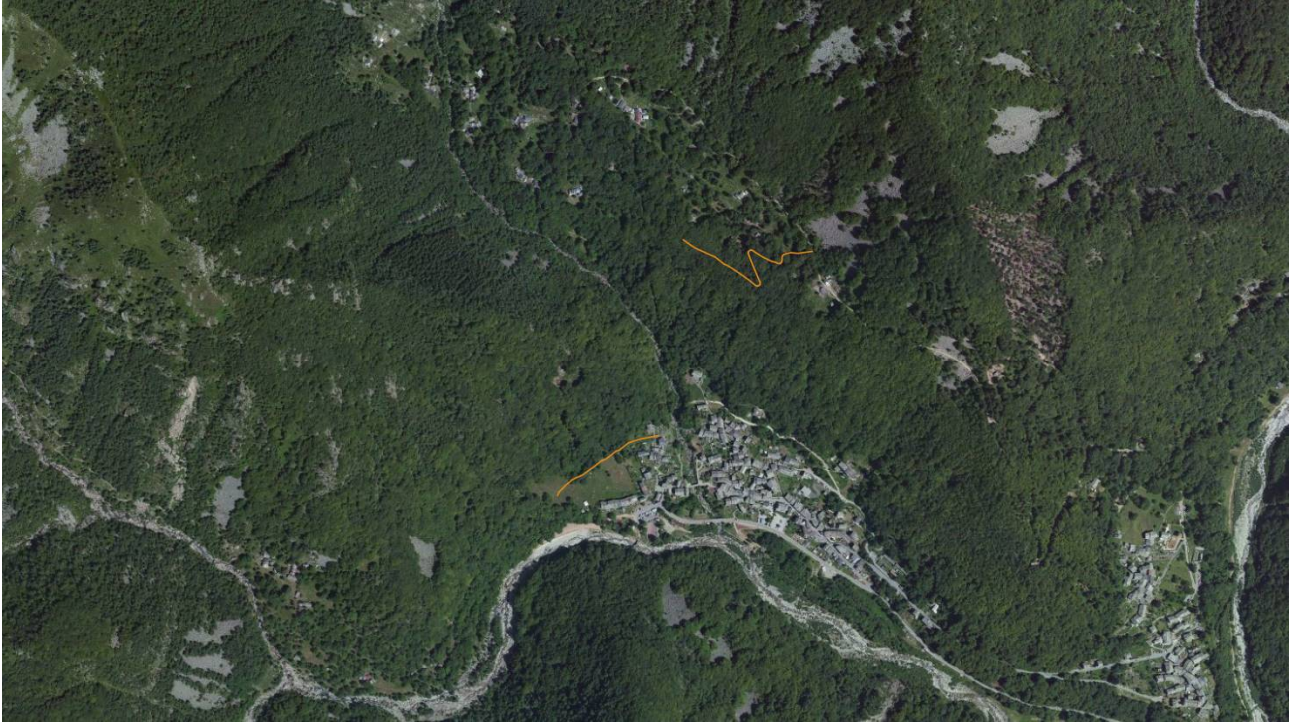


Figura 1: vista aerea con sovrapposti i tracciati delle piste in progetto in marrone

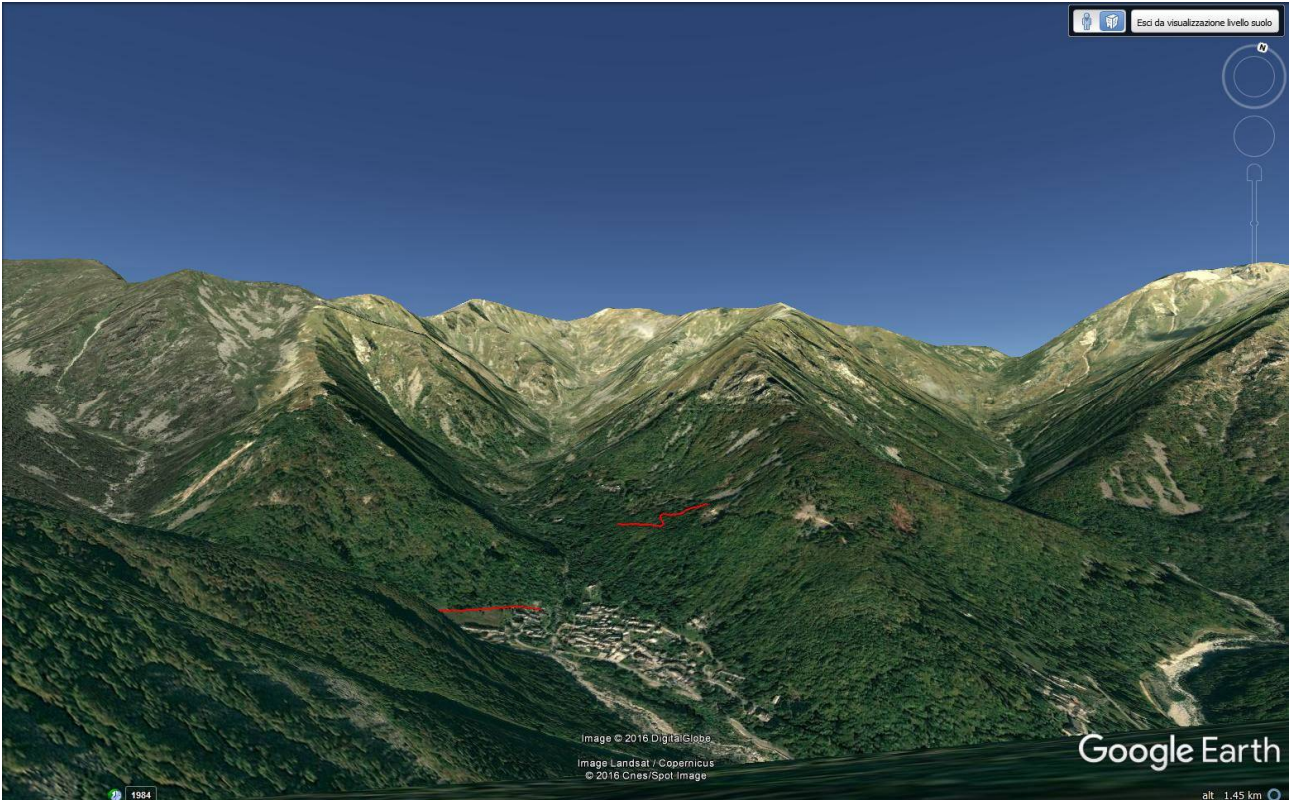


Figura 2: panorama dalla Sella di Rosazza, in rosso le piste in progetto

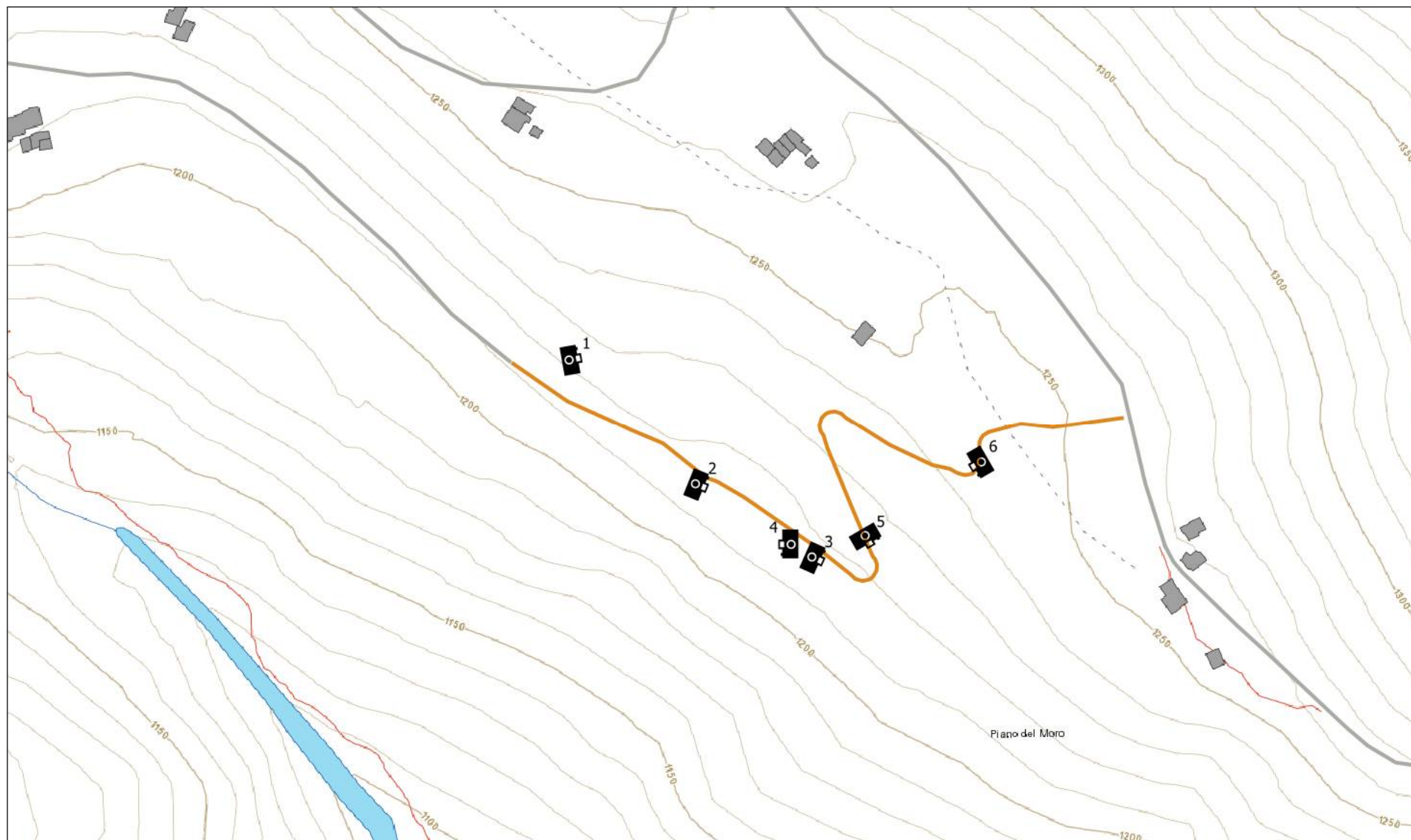


Figura 3: Pista Roc d'le Masche - indicazione dei punti di presa delle fotografie



Foto 1: in blu la pista esistente in rosso la pista in progetto



Foto 2



Foto 3



Foto 4



Foto 5



Foto 6

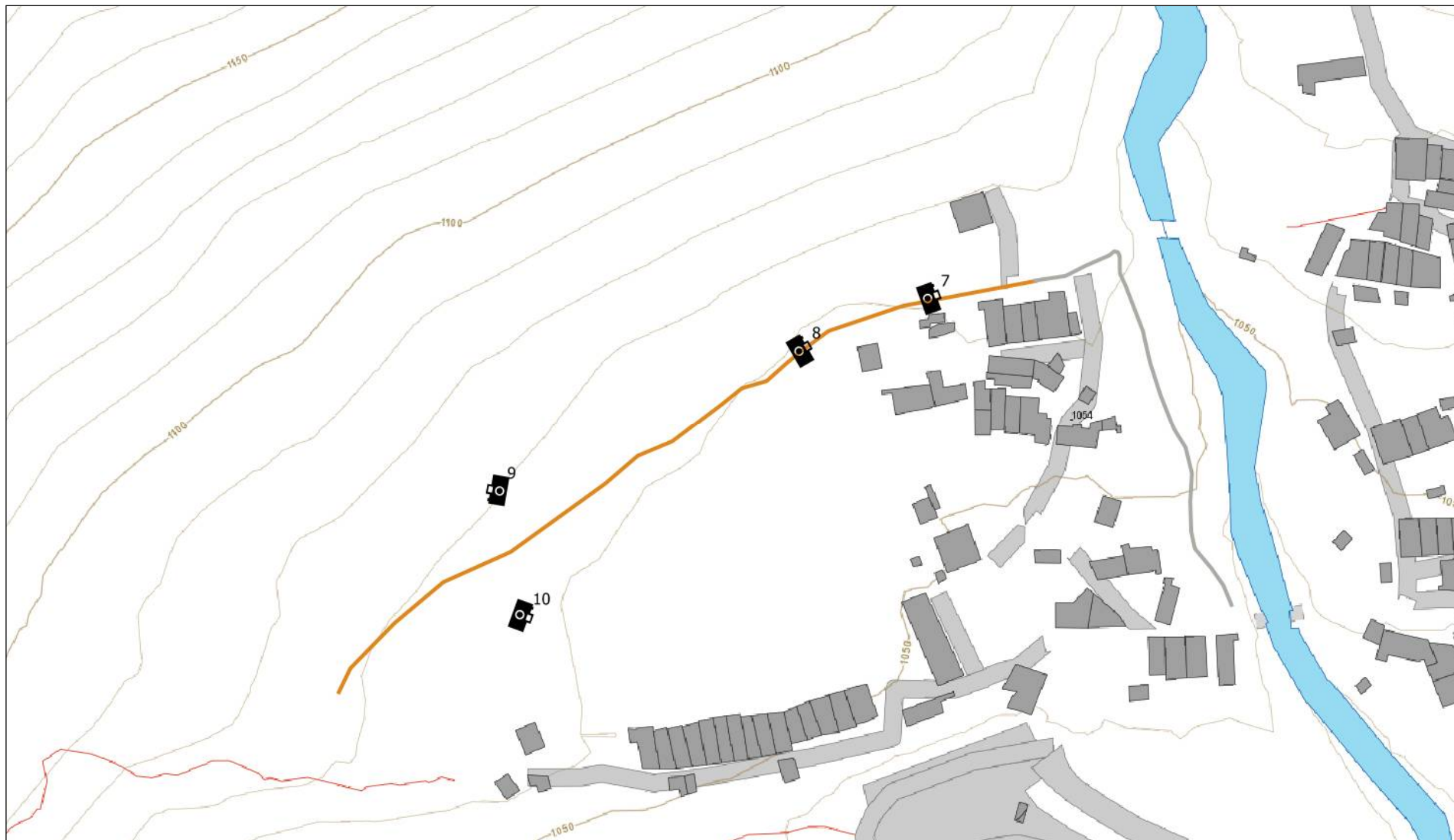


Figura 4: pista Chioso –indicazione dei punti di presa delle fotografie



Foto 7



Foto 8



Foto 9



Foto 10



Foto 11